



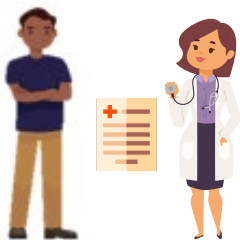
**CPTS  
Madinina**

# Déclenchement du libéral vers le libéral pour trouver un PS sur le territoire - Cas d'usage



# Présentation au travers d'un cas d'usage

Un médecin traitant reçoit un patient en consultation. Le patient est testé Covid +, il a besoin d'un suivi biquotidien à son domicile.



Invitez votre réseau à utiliser Entr'Actes depuis l'application !



# Présentation au travers d'un cas d'usage



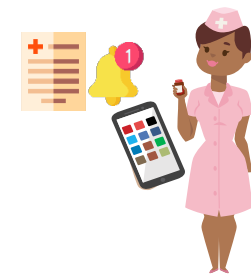
Création de l'identité patient (par le MT ou la CPTS Madinina)



Renseignement de l'équipe de soins habituelle



Saisie du besoin et déclenchement



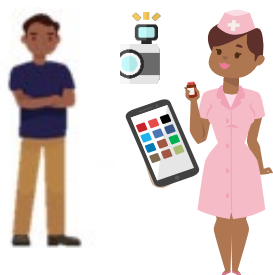
Réception de la demande et acceptation



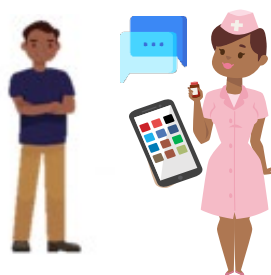
Que se passe-t-il si le patient n'a pas de PS habituel ou si le PS habituel ne répond pas à la demande dans les xxx heures ?



# Présentation au travers d'un cas d'usage



Réalisation du suivi biquotidien



Evaluations de suivi à remplir 2 fois par jour sur 12 jours par l'IDEL.



Prise de connaissance du bilan et réponse  
Evaluations de suivi à compléter à J, J6 et J12 par le MT.



Il est également possible d'envoyer un message sécurisé à un autre PS

