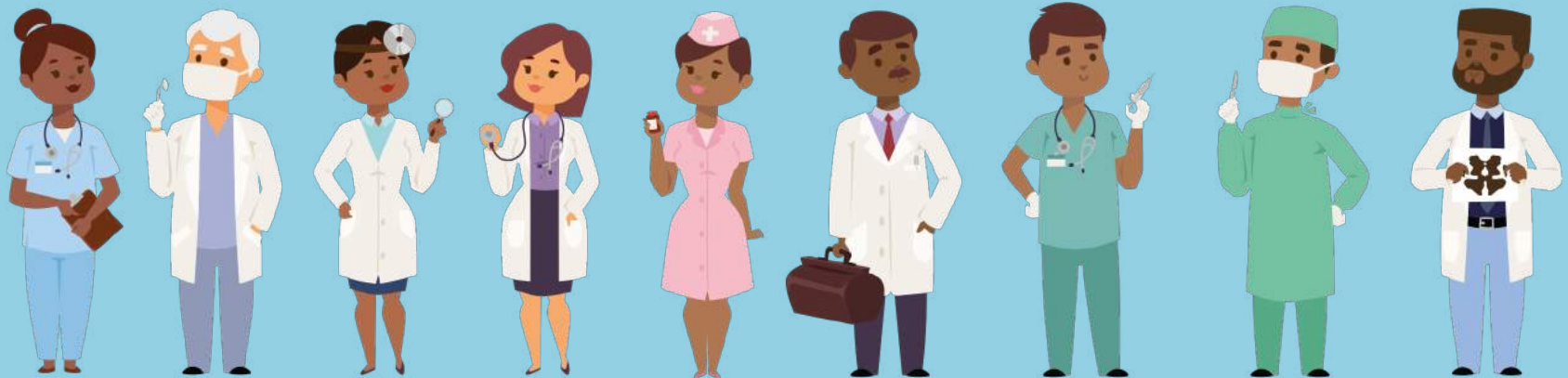




**CPTS
Madinina**

Inscription sur Entr'Actes



Sommaire

Entr'Actes est une solution digitale qui peut s'utiliser soit avec un **smartphone** soit sur **ordinateur**

1

Je télécharge l'application Entr'Actes CPTS Madinina sur mon smartphone

2

Je m'inscris sur Entr'Actes et je réalise ma première connexion

3

Je gère mes connexions quotidiennes

- Depuis mon smartphone
- Depuis mon ordinateur
- Depuis le smartphone du cabinet qui est partagé



1 Je télécharge Entr'Actes CPTS Madinina sur mon téléphone

1

Si je suis sur iPhone je me rends sur l'Apple Store
Si je suis sur Android je me rends sur Google Play

2

Je télécharge l'application Entr'Actes CPTS Madinina



3

Je m'inscris en cliquant sur **s'enregistrer**



2 Je m'inscris sur Entr'Actes et je réalise ma première connexion

1

Je remplis les champs du questionnaire en ligne (nom, prénom, adresse postale professionnelle) puis je clique sur **suivant**

2

Sur la 2^{ème} page, je choisis à l'aide du menu déroulant ma profession et mon réseau d'appartenance : la **CPTS Madinina**

3

Je renseigne mon numéro d'inscription au répertoire national RPPS ou mon numéro ADELI et je joins **une photo de ma CPS**

2 Je m'inscris sur Entr'Actes et je réalise ma première connexion

4

J'indique pour quel type de prise en charge je souhaite être sollicité (e)

Par défaut, visite et consultation sont sélectionnées

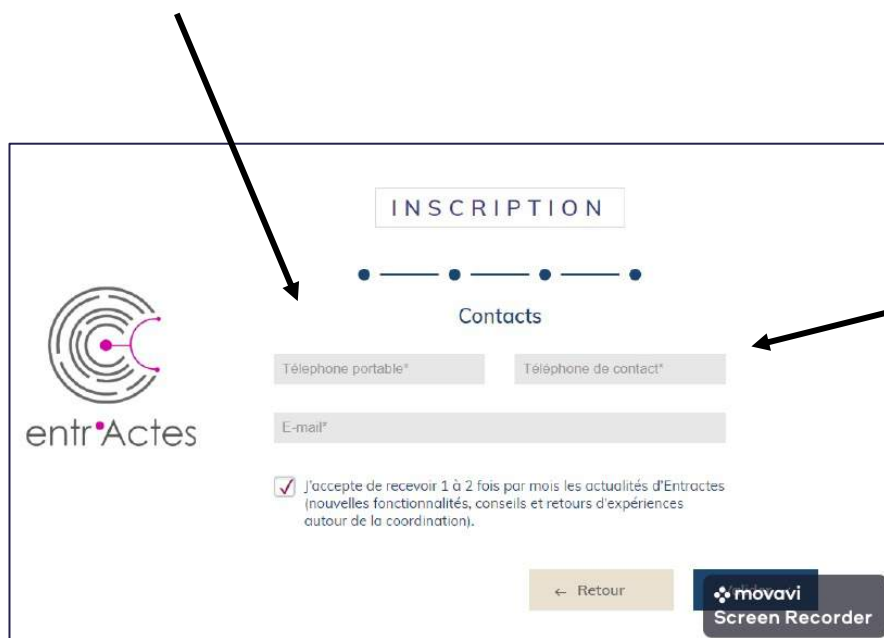


The screenshot shows the 'INSCRIPTION' registration page on the Entr'Actes platform. The page features the Entr'Actes logo on the left and a progress indicator at the top. The 'Type de prise en charge' section is highlighted, showing two checked options: 'Visite' and 'Consultation'. A 'movavi Screen Recorder' watermark is visible in the bottom right corner.

2 Je m'inscris sur Entr'Actes et je réalise ma première connexion

5

Je renseigne le numéro de téléphone ainsi que l'adresse e-mail sur lesquelles je vais recevoir les notifications



INSCRIPTION

Contacts

Téléphone portable*

Téléphone de contact*

E-mail*

J'accepte de recevoir 1 à 2 fois par mois les actualités d'Entr'Actes (nouvelles fonctionnalités, conseils et retours d'expériences autour de la coordination).

← Retour

movavi
Screen Recorder

Je peux rajouter le numéro de fixe du cabinet.

2 Je m'inscris sur Entr'Actes et je réalise ma première connexion

6

Un dernier écran me confirme mon inscription et me guide dans les prochaines étapes

7

Je reçois un 1^{er} code par SMS ainsi qu'un e-mail contenant un lien me permettant de finaliser l'inscription

8

Je clique sur le lien reçu par e-mail

9

Je renseigne le code à 4 chiffres de l'étape 7 dans les cases, et je valide cette étape



2 Je m'inscris sur Entr'Actes et je réalise ma première connexion

10

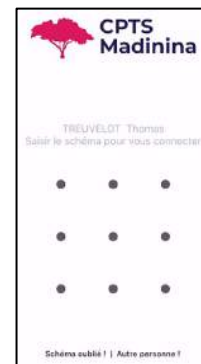
Sur le Web

Je reçois un 2^{ème} SMS (un e-mail de bienvenu vous est également envoyé) avec mon identifiant et mot de passe définitif

Je saisis mon identifiant
et mon mot de passe

Sur le téléphone

Je définis mon schéma d'authentification qui me sera demandé à chaque utilisation de l'application



11

Je valide les deux chartes

BRAVO VOUS POUVEZ UTILISER ENTR'ACTES

3 Je gère mes connexions quotidiennes : depuis mon téléphone

Je saisis le schéma d'authentification que j'ai choisi lors de mon inscription



3 Je gère mes connexions quotidiennes : depuis mon ordinateur

1 Je me rends sur <https://www.entractes.fr/>

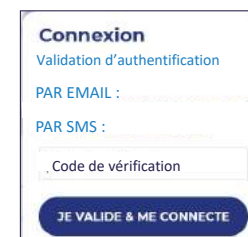
2 Je clique sur « **Se connecter** »



3 Je saisis mon identifiant et mon mot de passe

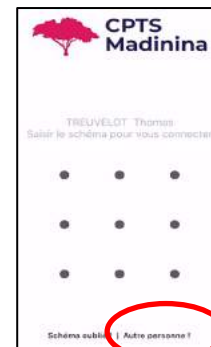
A screenshot of the 'CONNEXION' login form. It features two input fields for 'Identifiant' and 'Mot de passe'. Below these is a checkbox for 'Je ne suis pas un robot' with a CAPTCHA icon. At the bottom is a blue button labeled 'SUIVANT'.

4 Je saisis le code de sécurité que je reçois par SMS ainsi que par e-mail

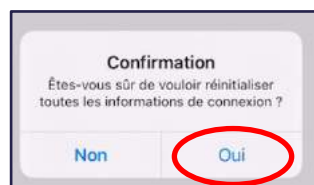
A screenshot of the 'Connexion' security code validation screen. It shows the title 'Connexion' and subtitle 'Validation d'authentification'. There are two sections: 'PAR EMAIL : ' and 'PAR SMS : ' each with a text input field. Below these is a 'Code de vérification' input field and a blue button labeled 'JE VALIDE & ME CONNECTE'.

3 Je gère mes connexions quotidiennes : depuis un portable partagé

1 Pour me déconnecter de l'utilisateur précédent, je clique sur **autre personne**



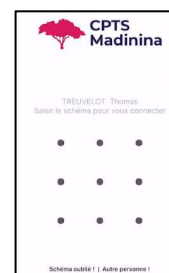
2 Je confirme l'action



3 Je saisis mon identifiant et mon mot de passe personnel



4 Je me connecte avec mon propre schéma



JE RECOIS EXCLUSIVEMENT LES NOTIFICATIONS DE MES PATIENTS





CPTS Madinina

Ansam Martinique, la santé pour tous !

Plus d'information sur :
www.cpts-madinina.org



Zac de Rivière Roche
Rue Piétonne - Rue Georges Zaïre
97200 FORT-DE-FRANCE



0596 63 67 70



contact@cpts-madinina.org